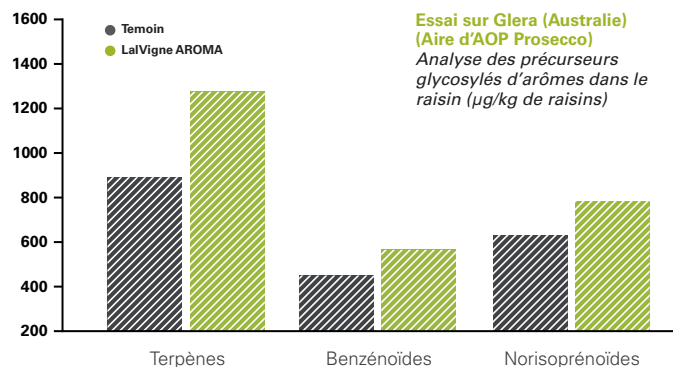




AMÉLIORE LE POTENTIEL AROMATIQUE DE VOS VINS EN AUGMENTANT LA CONCENTRATION EN PRÉCURSEURS AROMATIQUES DE VOS RAISINS

Dans un contexte de changement climatique, parvenir à une maturité aromatique optimale en même temps que la maturité technologique est l'un des principaux objectifs agronomiques et œnologiques.

LalVigne AROMA™ est une solution naturelle reposant exclusivement sur l'action d'une levure inactivée spécifique (*Saccharomyces cerevisiae*). Elle agit au niveau de la surface foliaire de la vigne, en stimulant principalement le métabolisme secondaire associé à la synthèse des précurseurs de composés aromatiques



POURQUOI UTILISER LALVIGNE AROMA™?

Appliqué à la véraison, **LalVigne AROMA™** réduit l'écart entre la maturité technologique et la maturité aromatique.

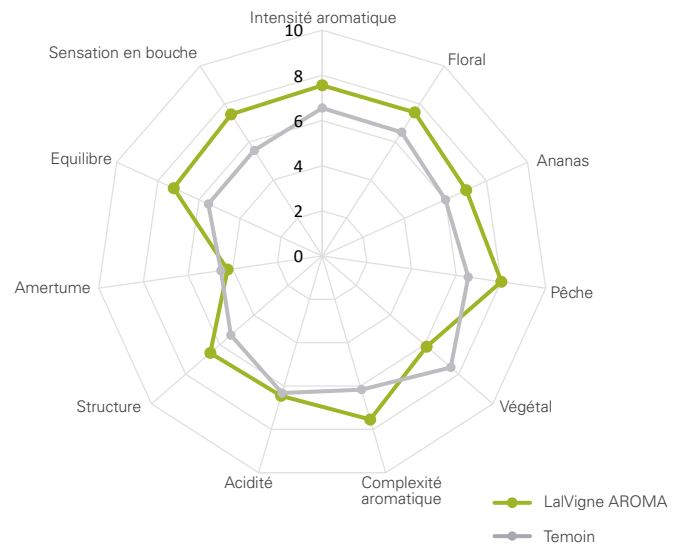
Il renforce la concentration en précurseurs d'arômes variétaux, favorisant ainsi l'expression du cépage et du terroir dans les vins blancs, rosés et les rouges jeunes.

LalVigne AROMA™ permet aux raisins d'atteindre leur plein potentiel aromatique à des niveaux d'alcool potentiel plus faibles.

Les vins issus de raisins traités avec **LalVigne AROMA™** présentent un profil aromatique plus net et plus élégant, mettant en valeur les caractéristiques variétales tout en atténuant les notes végétales.

Analyse sensorielle

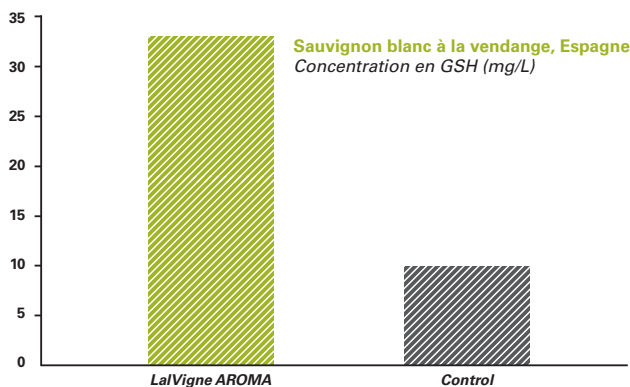
Piave Area (Italy)



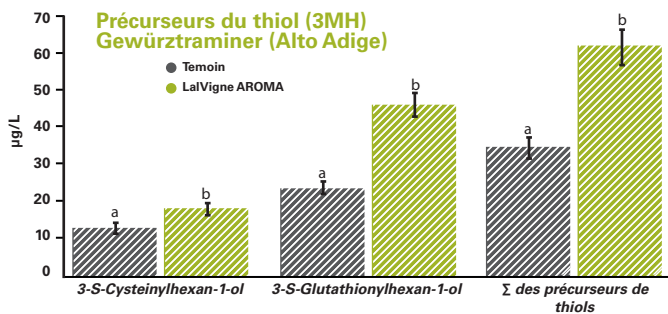
Les essais comparatifs menés entre 2013 et 2016 par le CREA Viticulture et Œnologie de Conegliano mettent en évidence l'impact positif du traitement **LalVigne AROMA™** sur l'augmentation des principaux précurseurs aromatiques (Glera), ainsi que son effet sur le profil sensoriel du vin (Pinot Grigio).

BÉNÉFICES

- Meilleure uniformité des raisins à la véraison, une maturité plus homogène
- Amélioration de la qualité des raisins et du vin
- Augmentation des précurseurs d'arômes variétaux, des acides aminés et du glutathion
- Dans les variétés à forte teneur en thiols, augmentation des thiols (3MH et A3MH)
- Augmentation des fractions de jus de goutte et de jus à basse pression
- Diminution des notes amères, végétales et agressives



Le traitement avec **LalVigne AROMA™** augmente les taux de glutathion réduit. Présent en concentrations plus élevées dans les raisins dès la récolte, ce composé contribue à protéger les moûts et les vins contre l'oxydation dès les premières étapes de la vinification (données d'Excell Iberica).



Dans les cépages à profil thiolé (Sauvignon, Traminer, Verdicchio, etc.), le traitement **LalVigne AROMA™** renforce la concentration en précurseurs de thiols positifs. Les résultats d'un essai mené par la Fondation E. Mach à San Michele all'Adige soulignent l'impact positif du traitement sur le Gewürztraminer.

AVERTISSEMENT

Les informations contenues dans le présent document sont, à notre connaissance, véridiques et exactes. Toutefois, ce document ne saurait être considéré comme un contrat ou une garantie. De plus, l'acheteur et le vendeur reconnaissent que la croissance de la vigne dépend de nombreux facteurs. Il incombe à l'acheteur d'adapter l'utilisation de nos produits à ces conditions.

Mai 2026

CARACTÉRISTIQUES

PRODUIT POUR APPLICATION FOLIAIRE

Composition

Levure œnologique inactivée spécifique sélectionnée par Lallemand Oenology (*Saccharomyces cerevisiae*)

Non GMO.

Agriculture biologique

Utilisable en Agriculture Biologique conformément aux règlements (UE) 2018/484 et 2021/1165.

Conditionnement

Chaque carton contient 2 sacs de 3 kg (6 kg au total) suffisant pour 2 traitements sur 1 hectare.

Conservation

Conserver dans son emballage d'origine hermétiquement fermé.

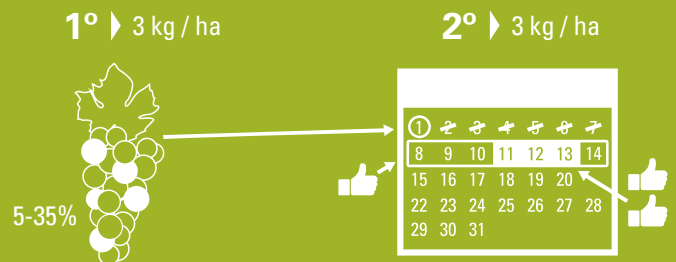
Conserver au frais et au sec.

DOSE ET APPLICATION

Dose recommandée : 2 traitements de 3 kg/ha chaque

1^{ère} application : début de véraison lorsque 5 à 35% des baies ont atteint la véraison.

2^{nde} application : 7 à 14 jours après la 1^{ère} (de préférence 10 à 12 jours).



Pour application, diluer le produit dans de l'eau à raison de 100 à 1000 L/ha, en fonction du stade de développement de la végétation et du type de pulvérisateur, afin d'assurer une bonne couverture de l'ensemble de la surface foliaire.

Le produit est compatible avec la plupart des produits phytosanitaires et engrais foliaires, à l'exception des produits à base d'huile.

Avant de le mélanger avec un ou plusieurs produits, il est recommandé d'effectuer un test de compatibilité physique afin de vérifier la capacité de dispersion du pulvérisateur.

LALLEMAND